

# DressingSim<sup>®</sup> EX



## 概要

DressingSim<sup>®</sup> EX は、3DCAD や 3D スキャナで測定した 3D データに展開線（カッティングライン）を設定し、平面形状に展開するソフトウェアです。型やサンプルの完成を待たず、設計のデジタルデータから型紙形状を展開できる為、物理的なモノをベースにした型紙の作成よりも早期に、より正確に型紙の設計が可能になります。またテクスチャマッピングの機能にも対応しており、展開した型紙にファブリックや柄を張り込む事で、3D 上にマッピングされた柄のスケール感、位置、流れなどをモックアップ製作の前に正確にビジュアライズする事が可能です。

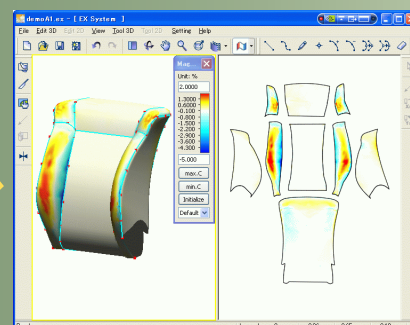
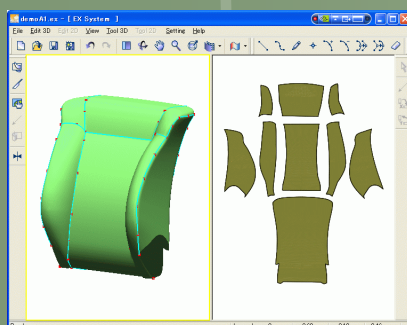
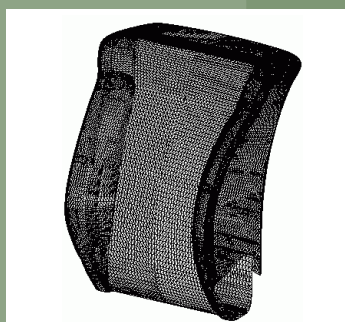
## 活用例：カーシート製作のデジタル化



## 機能紹介

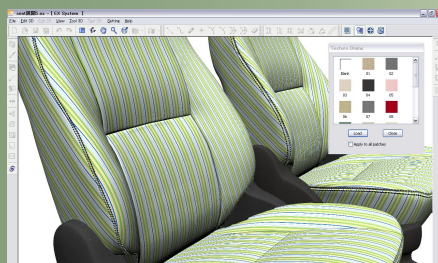
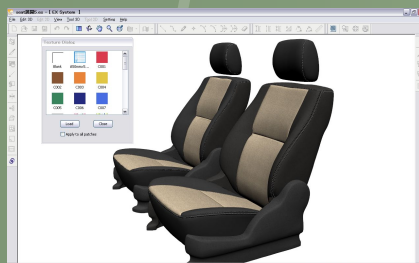
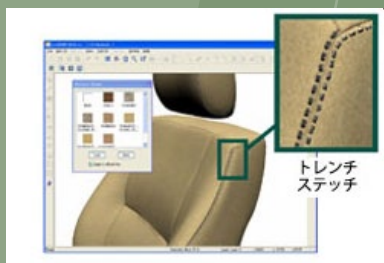
### 1 3Dデータ → 2D(型紙) 展開

3D オブジェクトを操作しながらカッティングラインを設定。3D 上のピースを選択し 2D 展開すると選択エリアが平面展開され、型紙が作成されます。  
展開結果に従い歪みの分布が表示されるので、シワなど不具合の原因となる極端な歪みがどこに発生しやすいかを確認する事が出来ます。



### 2 デザインシミュレーション

形状データに縫製ラインを挿入して展開した型紙に対して、簡易なステッチやトレンチを設定する事が可能です。またスキャナーなどで取り込んだファブリックの BMP データなどをマッピングし、リアルタイムで表示する事が出来ます。



## スペック

- ・形状入力データ形式: STL, OBJ(3角ポリゴンメッシュ)
- ・ライン入力データ形式: IGES
- ・出力データ形式: DXF(型紙外周線)、OBJ(UV情報付き)
- ・OS

Microsoft Windows 7 Professional 32bit/64bit  
Microsoft Windows Vista Business 32bit/64bit SP2以降  
Microsoft Windows XP Professional 32bit SP3以降/x64 Edition SP2

- ・CPU  
Intel製品 2.4GHz以上
- ・メモリ  
2GB以上(32bit OSの場合)、4GB以上(64bit OSの場合)
- ・グラフィックスカード  
OpenGL 2.0対応のNVIDIA製GeForce又はQuadroグラフィックスカード  
[推奨] OpenGL 2.0対応のNVIDIA製Quadroグラフィックスカード



デジタルファッション株式会社  
**digital fashion ltd.**

<http://www.digitalfashion.jp/>  
mail: [dssale@digitalfashion.jp/](mailto:dssale@digitalfashion.jp/)

